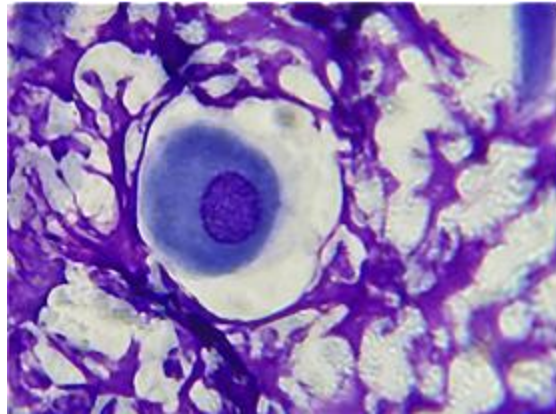


CITOLOGIA EN DERMATOLOGIA

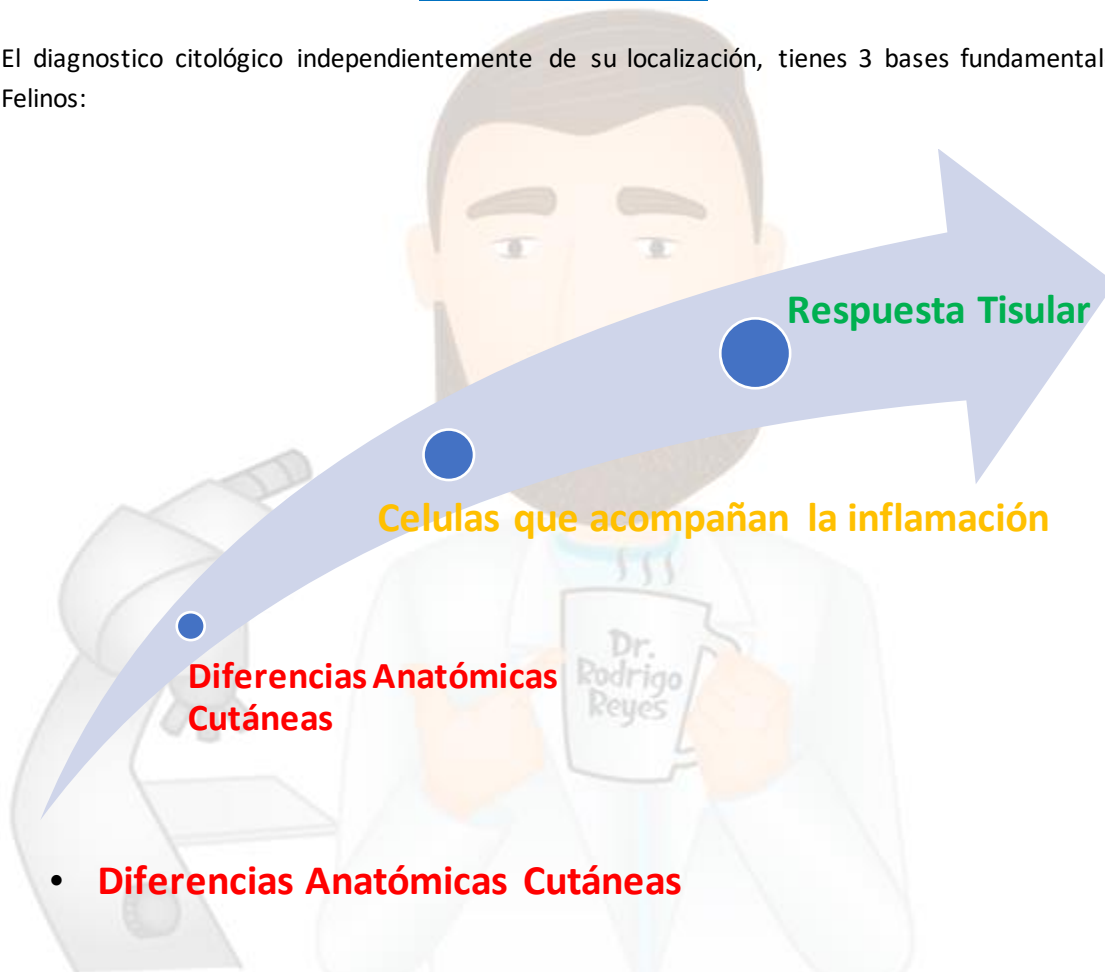


Dr. Rodrigo Reyes

Citología en Dermatología

GUIA DE APUNTES

El diagnóstico citológico independientemente de su localización, tiene 3 bases fundamentales en Felinos:



- **Diferencias Anatómicas Cutáneas**

La citología Nos ayuda a definir procesos de tipo

1. Estériles
2. Reactivos
3. Inflamatorios
4. Inmunomediados
5. Infecciosos
6. Neoplásicos
7. Combinación de algunos



DERMIVET

FOR.NET

Dr. Rodrigo Reyes, DERMIVET, Guatemala 

LA CITOLOGIA [ES UN ARTE](#) QUE COMBINA ESTOS PASOS BASICOS

TOMA DE MUESTRA- TINCION -INTERPRETACION

CITOLOGIA CUTANEA E (ES UN ARTE DE 3 PASOS)

1. TOMA DE MUESTRA

A. SEGÚN TIPO DE LESION

Buscamos material:

Cinta de acetato

Raspaje normal

Raspaje con objeto curvo

Hisopado

Impronta (ojo con esto)

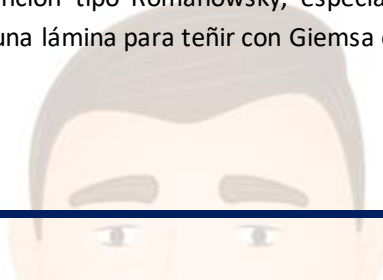
PAF

PAAF

Combinacion

2 COMO TEÑIR

Normalmente usaremos una tinción tipo Romanowsky, especialmente una T15, Diff Quick, (aunque para un mejor detalle guardo una lámina para teñir con Giemsa o para tinción especial)



El proceso para teñir es practico, teniendo en cuenta ciertos criterios básicos de la técnica:

T15

Parte 0 "SECADO"

tinción 1 Fijador básico, "SECADO"

agua destilada

tinción 2 tinción eosinofílica

agua destilada

tinción 3 tinción Basófila.

LAVADO completo

Y la parte 4 "SECADO"

Aunque se dice que la técnica base de tiempo son 5 segundos por estación, existen tiempos que se pueden adecuar dependiendo de:

Calidad de colorantes

Tipo de muestra

Costumbre del ojo de quien ve

Búsqueda de detalles especiales



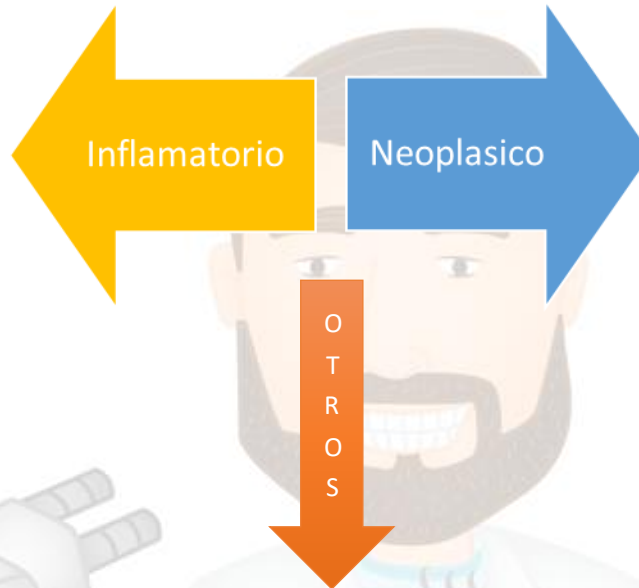
DERMIVET

FOR.NET

Dr. Rodrigo Reyes, DERMIVET, Guatemala 

3. INTERPRETACION:

Definir si es:



Numerosas lesiones no inflamatorias/no tumorales que afectan la piel (**hiperplasias**, degeneraciones, hematopoyesis extramedular principalmente).

Células que acompañan la inflamación

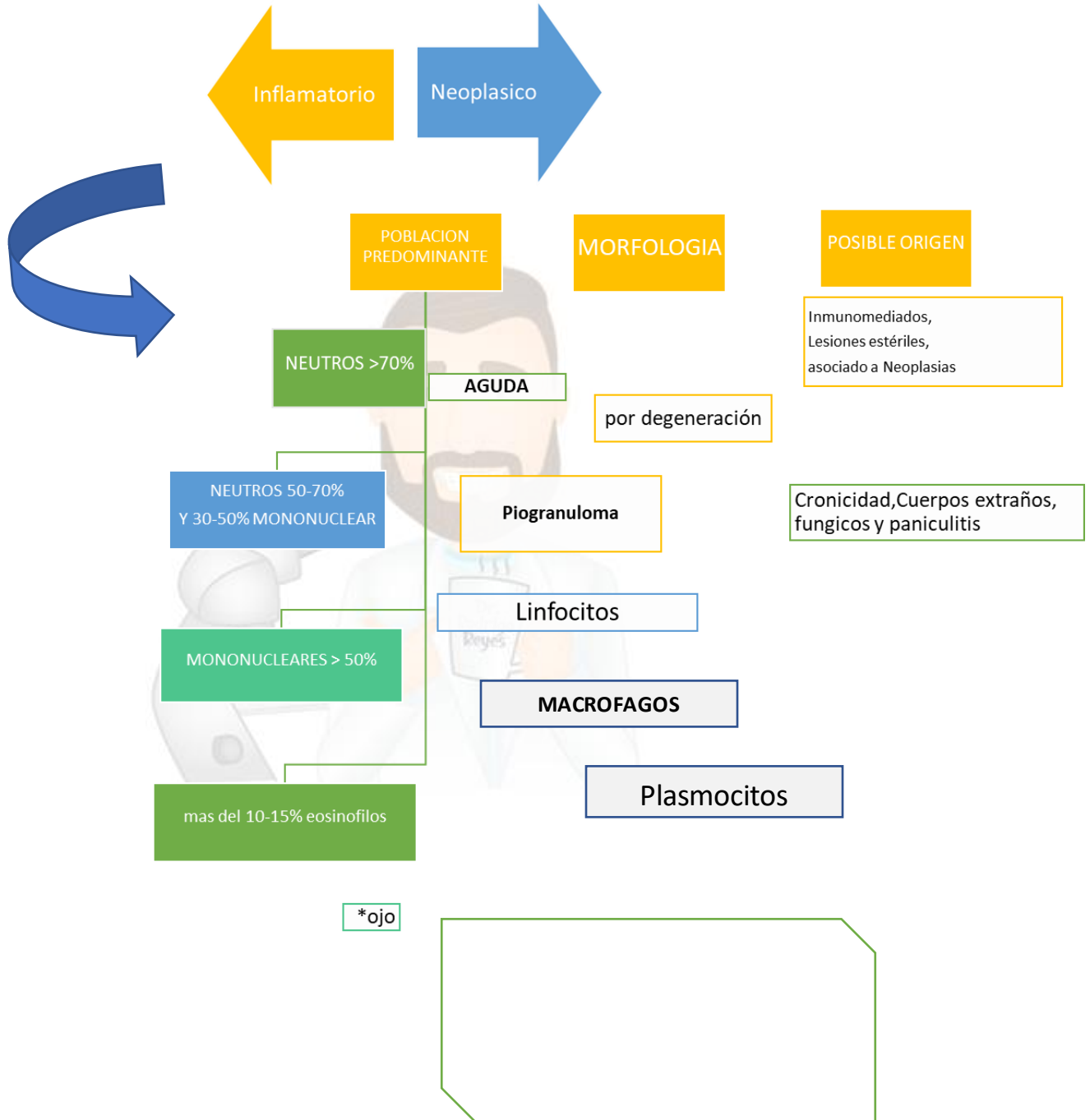
El diagnóstico citológico de la inflamación, independientemente de su localización, se basa en la observación de una población predominante inflamatoria.

Y tendremos un paso de sangre a piel de:

-Neutrófilos, linfocitos, eosinófilos, Monocitos (Macrófagos), **Mastocitos** y Plasmocitos.

*Precaución, nunca considerarlo como definitivo, muchos procesos neoplásicos son acompañados de células inflamatorias, y aun encontrar microorganismos no excluye que el proceso primario sea

neoplásico. Indiscutiblemente si la población que predomina es inflamatoria el diagnóstico deberá ser inflamatorio, pero otros datos de la clínica del paciente deberán definir la interpretación.



“Debemos hacer citología clínica”

Los pasos:

1. Identificar células inflamatorias presentes.
2. Definición del patrón Inflamatorio.
3. Si procede, búsqueda e **identificación de microorganismos.**
4. Si se observan células tisulares, valorar su significado.

Cuando en una citología predominan células inflamatorias y se observan células tisulares, hay que recordar que las células tisulares experimentan cambios displásicos en reacción a la inflamación que son similares a los cambios malignos.

Respuesta Tisular

Procesos Hiperplásicos

Incremento en número de células de un tejido no neoplásico

Medios Diagnósticos donde habitualmente incluimos la citología:

De primera Línea

-Raspaje Notoedres cati, Demodex Sp, Cheyletiella, Otodectes cynotis, por ejemplo.

*Hoja con vaselina (2-3 min) + porta objetos, o atraparlos en tape.

-Tricografía Colocar en porta y cubre o con cinta de acetato.

*10 Y 20 X, generalizados, Base, cuerpo y puntas del pelo

100X detalles como esporas fúngicas, por ejemplo.

-Cinta de acetato



DERMIVET

FOR.NET

Dr. Rodrigo Reyes, DERMIVET, Guatemala 

-Raspajes modificados

-PAF, PAAF

De segunda línea

-Cultivo: toma de muestra (Mackenzie, raspaje o depilado)

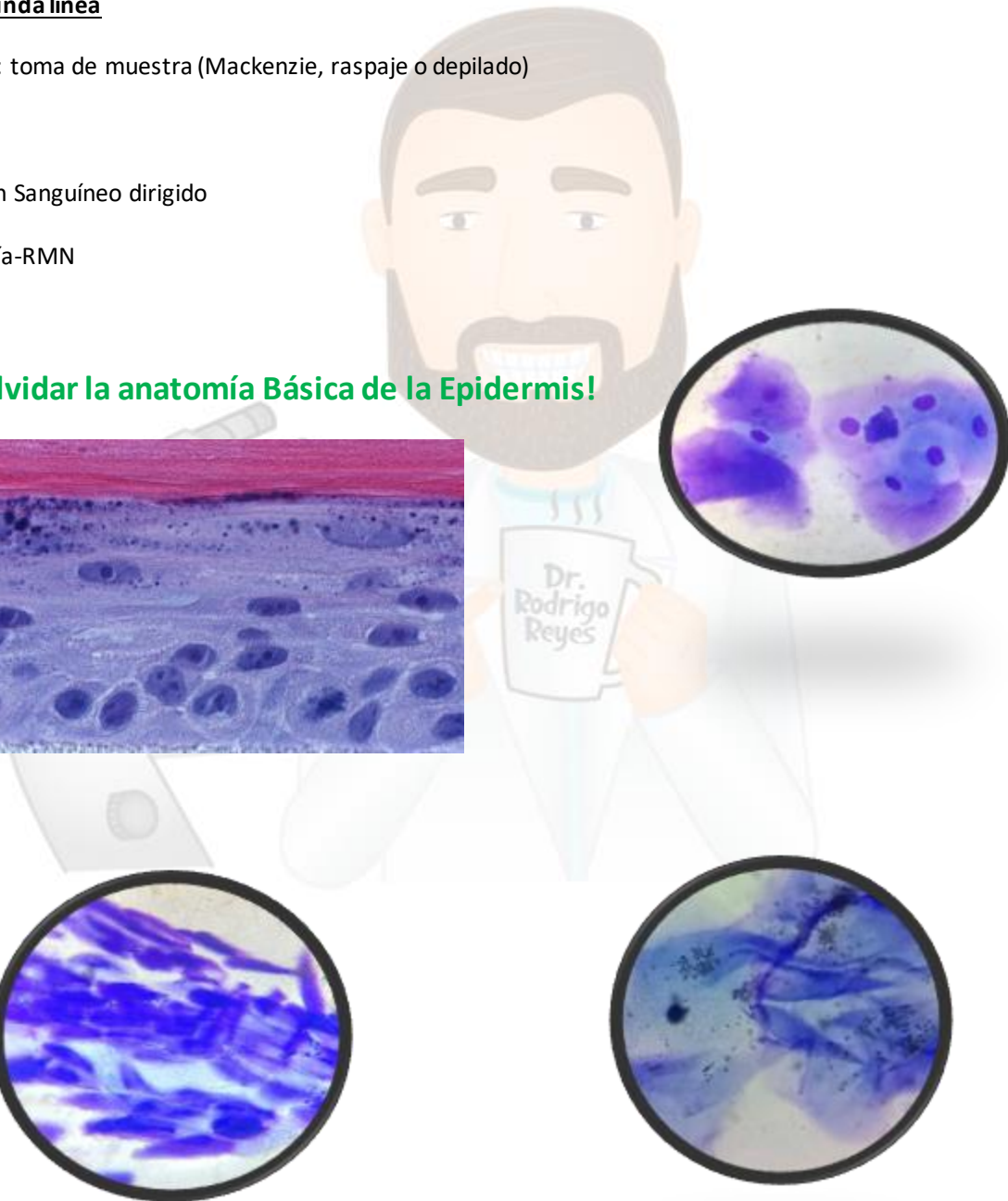
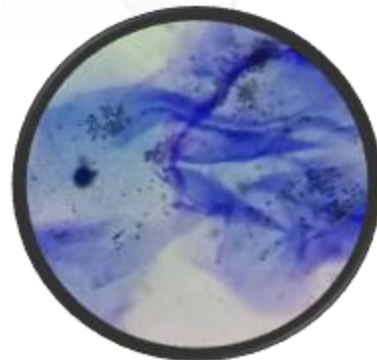
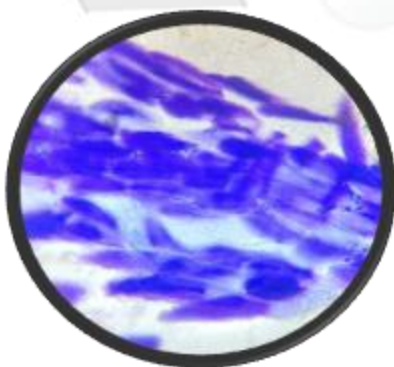
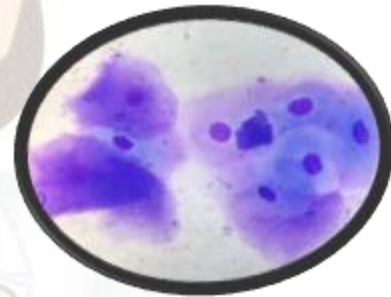
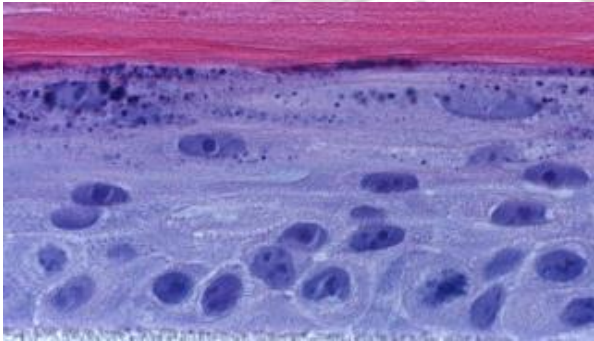
-Biopsia

-Examen Sanguíneo dirigido

Ecografía-RMN

-Otros

¡No olvidar la anatomía Básica de la Epidermis!



BIBLIOGRAFIA

1. Albanese, F. 2017. Canine and Feline Skin Cytology. Pp 77-275
2. Cordón, C. 2014. Dermatología, A propósito de 50 casos clínicos. pp, 1-32, 153-161
3. Cowell, R. et al. 2009. Diagnostico Citológico y hematológico del perro y el gato. 3era edición. pp. 78-11.
4. De Buen, N, et al. 2008. Atlas de dermatología diagnostica en perros y gatos. Pp 71-108.
5. Fogel, Manzuc y tártara 2017, Atlas de dermatopatias Felinas. pp. 92-115.
6. Martínez, E. 2018. Atlas de diagnóstico citológico en animales de compañía. Pp. 1-177.
7. Noli, C y Ghibaudo, G, 2010. Dermatología clínica y microscópica del perro y el gato. 136-146.
8. Raskin, R y Meyer D. 2010. Citología Canina y Felina. Atlas en color y guía de interpretación. 2da edición. Pp 29-78.

